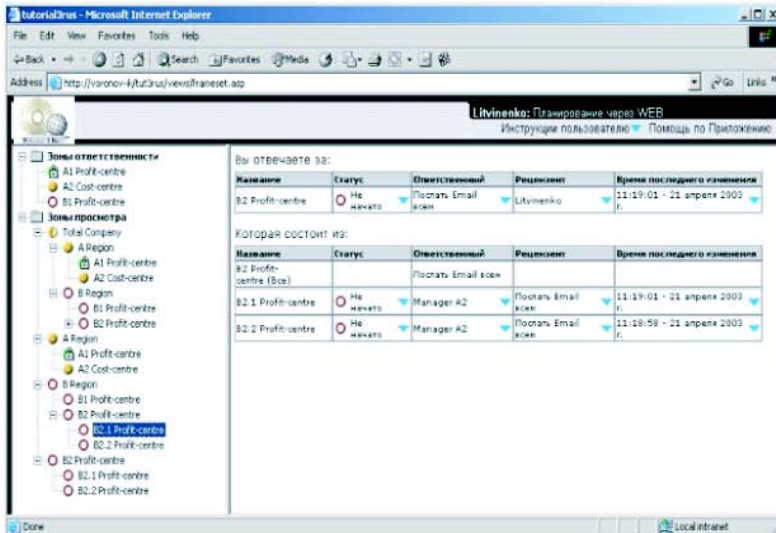


**Contributor**, модуль **Cognos Planning 7.1**, расширяет возможности системы на любом участке деятельности предприятия - как внутри, так и за его пределами – сотрудникам, торговым посредникам, поставщикам и клиентам по всему миру. Для финансовых работников важен модернизированный подход к сбору данных и управлению документооборотом, для бизнес-менеджеров – простота в использовании, для руководителей и инвесторов критично обеспечить прогнозирование финансовых показателей деятельности предприятия.



### Масштаб участия – тысячи сотрудников

Contributor позволит организации с лёгкостью вовлекать в процесс планирования большое количество участников, собирать информацию от менеджеров и сотрудников, независимо от их местонахождения. Пользователи могут работать в системе одновременно, информация на сервере будет обновляться сразу после внесения изменений. По мере необходимости клиент запрашивает данные с сервера и сохраняет только тех из них, которые были изменены. Кроме того, сложные вычисления выполняются не на сервере, а на компьютере-клиенте, при этом пользователи могут незамедлительно отреагировать на все изменения, что сокращает трафик. Информация сохраняется в едином архиве данных, что обеспечивает наличие единой базы с максимально точных данных

### Гибкая система защиты информации

Contributor представляет максимально гибкие средства защиты данных. Пользователи видят только те шаблоны или части шаблонов, которые определяются для них изначально. Вид данных может задаваться на уровне подразделений, групп пользователей или индивидуально. Настраиваемые заголовки и выпадающие окна со ссылками на веб-странички можно определять для каждого шаблона в отдельности, таким образом, информация постоянно соотносится с прогнозами.

### Наиболее оптимальный способ сбора данных

Чтобы начать работу с модулем Contributor, следует просто набрать в браузере соответствующий веб-адрес, ввести регистрационное имя и пароль для входа в систему, после чего пользователь незамедлительно получает доступ к набору шаблонов, соответствующему его роли в процессе планирования. Пользователи быстро определяют нужные шаблоны, вносят необходимые данные и оценивают полученную информацию перед тем, как отправить ее в систему. Шаблоны можно настраивать, трансформируя столбцы и строки, выводя на экран или скрывая пустые и заполненные нулями поля. Функция обратного распределения (Breakback) позволит анализировать данные по принципу «Что будет если?» по ряду параметров: за определённый период времени, по производственной специализации и т.д. Внесенная информация отражается в оставшихся шаблонах и пересчитывается. Поскольку Contributor имеет интерфейс браузера, интуитивно понятный всем, специального обучения для работы с модулем такой мощной функциональности не требуется.

### Основные преимущества

#### Оптимизация документооборота

- :: Стандартизация сбора бюджетных данных через веб, используя предварительно настроенные шаблоны и инструкции
- :: Вовлечение в процесс планирования любого необходимого количества участников, что позволяет учитывать знания и опыт линейных менеджеров
- :: Фиксирование статуса выполнения задач бюджетирования посредством иконок соответствующих цветов (работа в процессе, не начата, закончена)
- :: Обеспечение обратной связи при помощи ссылок на e-mail
- :: Быстрый анализ и оценка эффективности каждого участника процесса регламентирует принятие управленческих решений
- :: Функции «отклонить», «принять» или «откорректировать» внесенные изменения одним щелчком мыши

#### Интуитивно понятная логика системы

- :: Использование настраиваемого интерфейса браузера для ввода информации конечным пользователем
- :: Не финансовым менеджерам не приходится использовать финансовую терминологию (или: Возможность использования нефинансовой информации нефинансовыми специалистами)
- :: Помощь на уровне встроенных подсказок и инструкций
- :: Оценка вносимых данных по принципу «Что будет если?» с использованием обратного распределения
- :: Возможность незамедлительного реагирования на изменения

#### Настройка прав доступа под каждое подразделение, рабочую группу или отдельного пользователя

- :: Выявление участков, требующих дополнительной информации
- :: Скрытие или защита несущественной / конфиденциальной информации в зависимости от особенностей ролевых функций того или иного участника планирования
- :: Быстрая публикация заданий и инструкций через веб
- :: Параметры настройки шаблонов, функции пересчета и скрытия нулевых значений

#### Поддержка работы сервера

- :: Не требуется инсталляции на отдельном компьютере-клиенте
- :: Простота выполнения комплексных расчётов
- :: Сокращение сетевого трафика за счет вычислений, проводимых на локальной машине, и передачи только измененных значений параметров
- :: Увеличение количества участников до нескольких тысяч человек

**Модуль Contributor имеет интерфейс браузера и интуитивно понятен каждому. Contributor не требует специальной установки на рабочей станции. Затраты на техническую поддержку и обучение минимальны**



**Переход от языка финансов к языку бизнеса** В модуле Contributor пользователи работают с оперативными данными своей профессиональной области, а не с незнакомой для них финансовой терминологией, поэтому результат максимально точен. Например, пользователь может фиксировать количество распроданных, закупленных или требующихся единиц продукции. В соответствии с заданными формулами эта информация трансформируется в финансовые показатели, например, валовой доход, валовую и чистую прибыль, для дальнейшего анализа.

	ЯНВ 03	ФЕВ 03	МАР 03	АПР 03	МАЙ 03	ИЮН 03	ИЮЛ 03	АВГ 03	СЕН 03	ОКТ 03
ЗП	93,796	94,144	94,144	94,144	94,218	95,793	97,352	97,374	97,334	97,334
Страхование%	13,25%	13,25%	13,25%	13,25%	13,25%	13,25%	13,25%	13,25%	13,25%	13,25%
<b>Страхование</b>	<b>12,428</b>	<b>12,474</b>	<b>12,474</b>	<b>12,474</b>	<b>12,484</b>	<b>12,693</b>	<b>12,899</b>	<b>12,902</b>	<b>12,976</b>	<b>12,976</b>
Пенси	11,493	11,493	11,493	11,493	11,493	11,493	11,493	11,493	11,493	11,493
<b>Пенси</b>	<b>10,777</b>	<b>10,817</b>	<b>10,817</b>	<b>10,817</b>	<b>10,826</b>	<b>11,007</b>	<b>11,106</b>	<b>11,100</b>	<b>11,253</b>	<b>11,253</b>
Налоги на ЗП	12,825	12,825	12,825	12,825	12,825	12,825	12,825	12,825	12,825	12,825
<b>Налоги на ЗП</b>	<b>12,025</b>	<b>12,069</b>	<b>12,069</b>	<b>12,069</b>	<b>12,079</b>	<b>12,281</b>	<b>12,481</b>	<b>12,483</b>	<b>12,595</b>	<b>12,595</b>
Оперирование	9,568	9,602	9,602	9,602	9,610	9,771	9,930	9,932	9,989	9,989
Бонусы	10,524	10,563	10,563	10,563	10,571	10,748	10,923	10,925	10,988	10,988
<b>ВОЗНАГРАЖДЕНИЕ</b>	<b>149,117</b>	<b>149,670</b>	<b>149,670</b>	<b>149,670</b>	<b>149,700</b>	<b>152,291</b>	<b>154,770</b>	<b>154,805</b>	<b>155,695</b>	<b>155,695</b>
Телефон	2,136,152	182,108	948,655	2,098,272	1,498,161	738,295	321,962	1,256,678	1,452,630	1,452,630
Конференции	1,897,005	1,568,221	1,115,127	782,654	998,323	2,017,186	857,846	1,543,679	436,283	436,283
Копье	1,302,806	1,127,451	451,598	2,049,943	253,839	116,717	990,311	2,130,083	802,208	802,208
Канцелярские товары	903,096	1,769,934	1,827,270	364,278	316,705	1,972,261	1,408,627	1,858,417	1,993,858	1,993,858
Конференции	1,999,247	1,372,409	2,133,247	1,947,606	1,286,300	325,961	841,174	2,063,165	507,956	507,956
Реклама	457,417	413,098	1,264,115	651,382	262,576	1,344,369	1,100,042	1,332,291	1,744,821	1,744,821
Спонсорство	173,099	763,043	219,060	2,024,630	825,695	162,349	2,058,784	983,033	1,899,029	1,899,029
Платежи услуги	291,292	1,356,593	1,029,760	460,367	2,101,098	1,590,477	131,124	940,846	1,310,217	1,310,217
Временный персонал	1,649,520	1,911,608	2,025,072	1,740,371	628,821	954,111	192,323	2,094,540	1,304,381	1,304,381
Работодание по контракту	1,571,295	386,627	277,409	1,589,845	113,353	146,415	1,649,195	1,061,678	1,973,068	1,973,068
Расходы на транспорт	1,754,278	626,462	779,280	957,133	433,518	1,898,511	1,208,795	507,831	1,745,659	1,745,659
Аренда	1,424,292	1,979,574	1,650,123	2,644,606	1,477,541	2,214,508	2,663,113	2,317,695	1,932,360	1,932,360
Коммунальные услуги	1,452,394	1,371,323	624,527	490,335	443,896	957,242	679,570	898,996	1,096,613	1,096,613
Другие расходы	876,990	817,257	588,813	594,778	1,044,890	1,644,077	1,257,263	188,549	1,103,862	1,103,862
<b>НАКЛАДНЫЕ РАСХОДЫ</b>	<b>17,890,861</b>	<b>15,639,626</b>	<b>13,933,258</b>	<b>18,681,601</b>	<b>11,945,836</b>	<b>15,806,499</b>	<b>15,959,930</b>	<b>19,194,544</b>	<b>19,312,156</b>	<b>14,142,156</b>
<b>РАСХОДЫ</b>	<b>18,839,979</b>	<b>15,789,196</b>	<b>14,082,328</b>	<b>18,831,271</b>	<b>12,895,624</b>	<b>15,958,791</b>	<b>16,114,700</b>	<b>19,349,340</b>	<b>19,467,851</b>	<b>14,142,156</b>

### Оптимизация документооборота

После ввода новых данных пользователь может сохранить их, чтобы вернуться к ним позже, или представить на рассмотрение менеджеру. В любой момент менеджер может просмотреть статус выполнения заданий - начато, на стадии выполнения или готово для просмотра - для чего предусмотрены интуитивно понятные иконки соответствующего цвета. Менеджеры могут отправлять сообщения по электронной почте группам пользователей в зависимости от иерархии или статуса выполняемых заданий, что облегчает общение между руководителями.

После того как результаты работы представлены на рассмотрение, специально настроенный интерфейс позволяет вывести на экран детальную информацию по каждому изменению в отдельности, по всем изменениям в общем или сочетая и то, и другое. Итоговые результаты помогают быстро выявить участки, требующие пересмотра. В таких случаях менеджер может направить задание на доработку или, если возникнет необходимость, внести изменения самостоятельно, чтобы сохранить непрерывный ход выполнения задачи. После утверждения данных по всем подразделениям они консолидируются для дальнейшего анализа.

### О компании Cognos

Компания **Cognos** (Nasdaq: COGN; TSX: CSN) - мировой лидер рынка инструментальных средств для интеллектуального анализа деловой информации. Программные продукты **Cognos** способствуют совершенствованию управления компанией за счет увеличения эффективности принимаемых решений на всех организационных уровнях предприятия.

**Модуль Contributor расширит масштаб применения Cognos Planning 7.1 до уровня всего предприятия и даже за его пределы**

**Разделайтесь с годовыми планами и прогнозами: просмотр различных вариантов прогнозов и частые доработки планов практически невозможны при использовании традиционных методов.**

**Cognos Planning 7.1 позволит автоматизировать и ускорить этот процесс, и Вы сможете пересматривать план столько раз, сколько потребуется, и достичь максимально точных результатов.**

### Технические требования

#### Рабочая станция клиента

- :: Windows 98, 2000 или NT 4
- :: Internet Explorer 4.01 (с Service Pack 2)
- :: Доступ в Интернет

#### Программное и аппаратное обеспечение для сервера

- :: Компьютер с двухпроцессорной материнской платой класса Pentium III
- :: Жесткий диск 512 MB - 4 GB
- :: NT Server 4.0 (с Service Pack 5)
- :: Microsoft SQL Server 7 (с SQL Service Pack 1) или Oracle8i
- :: NT Option Pack 4 (Internet Information Server)

